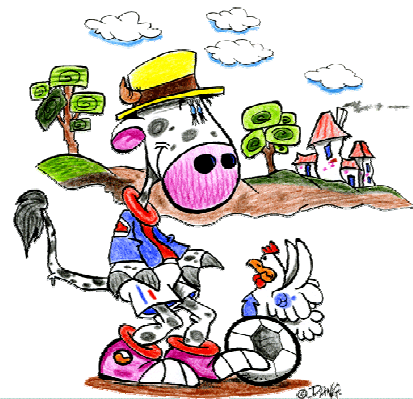




# Accueil de Loisirs de Nantua

L'accueil de loisirs ouvre ses portes  
de 8H00 à 18H00  
pour les enfants de toutes  
les communes



DU VENDREDI 5 JUILLET  
ou  
VENDREDI 2 AOÛT 2013  
Inscription à la journée ou  
à la demi-journée, avec ou sans repas.

Renseignements  
auprès de  
Jennifer

Au : 06 15 29 39 91

ou

Sur place, à l'accueil  
de loisirs de Nantua  
tous les mercredis  
de 7h30 à 17h00

### Contact

Accueil de Loisirs  
36 rue du Docteur  
Mercier  
01130 NANTUA  
Tél: 04 74 75 25 42

## Permanence d'inscription

- Pour les familles qui habitent à Nantua et seulement ces familles: **Le samedi 22 juin de 13h00 à 14h30.**
- Pour les familles extérieures: **Le samedi 22 juin de 14h30 à 16h00.**

**ATTENTION :**  
La facture est à régler le jour de l'inscription



santé  
famille  
retraite  
services

